

1800 222 456  
seremban2.ijmland.com

S  FIRA  
apartmen

RB Land Sdn Bhd (282137-P)  
PT 10786 Seremban 2, 70300 Seremban, Negeri Sembilan.  
Fax: (06) 761 8122 email: sales.s2@ijm.com  
Mon - Sat: 9am - 5pm | Sun & Public Holiday: 10am - 5pm

**IJM LAND**  
An  Company

Seremban 2



KEDAMAIAN  
KEBEBASAN  
& KESERONOKAN



Kedamaian sendiri.  
Kebebasan dinikmati.

Alami kedamaian suasana  
menenangkan jiwa.  
Serlahkan kreativiti dekorasi  
yang terpendam selama ini.

## Ruang idaman sekeluarga kini mampu direalisasikan.

Jika sebelum ini anda mengimpikan ruang yang menepati kehendak anda, inilah masa untuk menjadikannya kenyataan.

Corakkan gaya hiasan ideal di segenap sudut dari ruang makan, ruang tamu, bilik hingga ke dapur mengikut pilihan anda sendiri, kerana inilah kelebihan memiliki rumah sendiri.



## Idamanmu

Apa difikirkan lagi, anda kini mampu memiliki rumah sendiri.



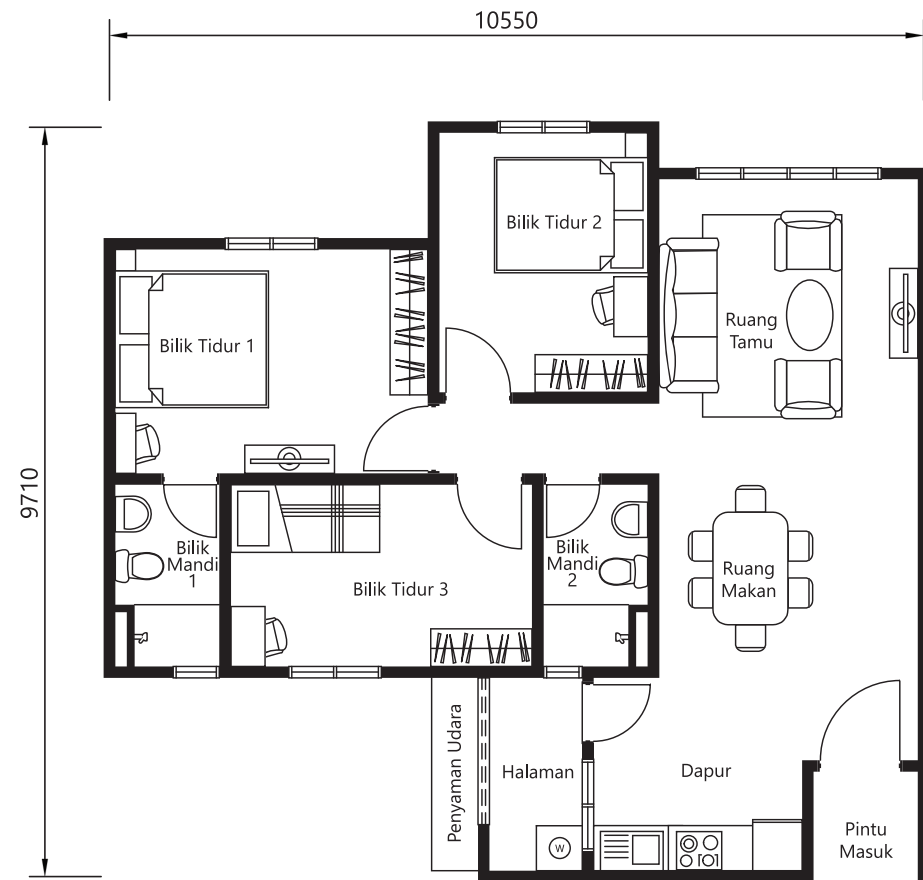
Bandar Seremban 2 kini menjadi tumpuan ramai penghuni dan pembeli di sekitar Lembah Klang kerana fasiliti dan pembangunannya yang terancang serta berkembang pesat.

- Penduduk dijangka akan bertambah dari 60,000 semasa ke 100,000
- Infrastruktur jalan raya yang bagus
- 2 taman rekreasi:  
Hill Park - seluas 30 ekar  
City Park - seluas 15 ekar

- Kompleks sukan awam
- 7 buah sekolah
- AEON dan MYDIN
- Kompleks kerajaan

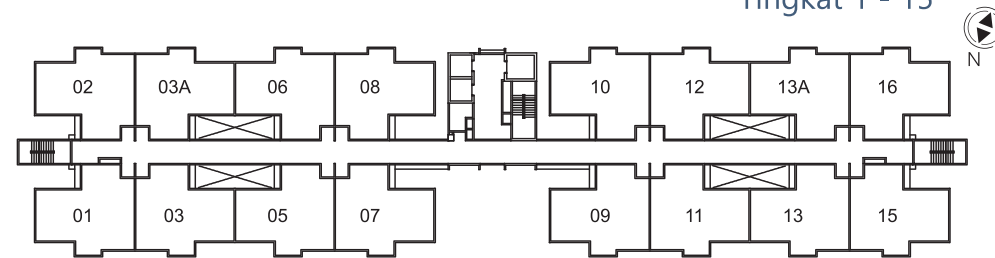
Jarak jalan kaki ke Masjid Hussain dan S2 City Park seluas 15 ekar





Luas binaan: 873 kps

Tingkat 1 - 15



Pegangan bebas

- 3 bilik tidur + 2 bilik mandi
- Kepadatan rendah. Hanya 242 unit. 16 tingkat
- 2 peringkat sistem keselamatan dalam komuniti berpengawal
- 2 tempat letak kenderaan

ARAH UTARA-BARAT (NORTH-WEST)

Bumbung	SF-15-01	SF-15-03	SF-15-05	SF-15-07	SF-15-09	SF-15-11	SF-15-13	SF-15-15
15	SF-15-01	SF-15-03	SF-15-05	SF-15-07	SF-15-09	SF-15-11	SF-15-13	SF-15-15
14	SF-13A-01	SF-13A-03	SF-13A-05	SF-13A-07	SF-13A-09	SF-13A-11	SF-13A-13	SF-13A-15
13	SF-13-01	SF-13-03	SF-13-05	SF-13-07	SF-13-09	SF-13-11	SF-13-13	SF-13-15
12	SF-12-01	SF-12-03	SF-12-05	SF-12-07	SF-12-09	SF-12-11	SF-12-13	SF-12-15
11	SF-11-01	SF-11-03	SF-11-05	SF-11-07	SF-11-09	SF-11-11	SF-11-13	SF-11-15
10	SF-10-01	SF-10-03	SF-10-05	SF-10-07	SF-10-09	SF-10-11	SF-10-13	SF-10-15
9	SF-9-01	SF-9-03	SF-9-05	SF-9-07	SF-9-09	SF-9-11	SF-9-13	SF-9-15
8	SF-8-01	SF-8-03	SF-8-05	SF-8-07	SF-8-09	SF-8-11	SF-8-13	SF-8-15
7	SF-7-01	SF-7-03	SF-7-05	SF-7-07	SF-7-09	SF-7-11	SF-7-13	SF-7-15
6	SF-6-01	SF-6-03	SF-6-05	SF-6-07	SF-6-09	SF-6-11	SF-6-13	SF-6-15
5	SF-5-01	SF-5-03	SF-5-05	SF-5-07	SF-5-09	SF-5-11	SF-5-13	SF-5-15
4	SF-3A-01	SF-3A-03	SF-3A-05	SF-3A-07	SF-3A-09	SF-3A-11	SF-3A-13	SF-3A-15
3	SF-3-01	SF-3-03	SF-3-05	SF-3-07	SF-3-09	SF-3-11	SF-3-13	SF-3-15
2	SF-2-01	SF-2-03	SF-2-05	SF-2-07	SF-2-09	SF-2-11	SF-2-13	SF-2-15
1	SF-1-01	SF-1-03	SF-1-05	SF-1-07	SF-1-09	SF-1-11	SF-1-13	SF-1-15
G								

ARAH SELATAN-TIMUR (SOUTH-EAST)

Bumbung	SF-15-16	SF-15-13A	SF-15-12	SF-15-10	SF-15-08	SF-15-06	SF-15-03A	SF-15-02
15	SF-15-16	SF-15-13A	SF-15-12	SF-15-10	SF-15-08	SF-15-06	SF-15-03A	SF-15-02
14	SF-13A-16	SF-13A-13A	SF-13A-12	SF-13A-10	SF-13A-08	SF-13A-06	SF-13A-03A	SF-13A-02
13	SF-13-16	SF-13-13A	SF-13-12	SF-13-10	SF-13-08	SF-13-06	SF-13-03A	SF-13-02
12	SF-12-16	SF-12-13A	SF-12-12	SF-12-10	SF-12-08	SF-12-06	SF-12-03A	SF-12-02
11	SF-11-16	SF-11-13A	SF-11-12	SF-11-10	SF-11-08	SF-11-06	SF-11-03A	SF-11-02
10	SF-10-16	SF-10-13A	SF-10-12	SF-10-10	SF-10-08	SF-10-06	SF-10-03A	SF-10-02
9	SF-9-16	SF-9-13A	SF-9-12	SF-9-10	SF-9-08	SF-9-06	SF-9-03A	SF-9-02
8	SF-8-16	SF-8-13A	SF-8-12	SF-8-10	SF-8-08	SF-8-06	SF-8-03A	SF-8-02
7	SF-7-16	SF-7-13A	SF-7-12	SF-7-10	SF-7-08	SF-7-06	SF-7-03A	SF-7-02
6	SF-6-16	SF-6-13A	SF-6-12	SF-6-10	SF-6-08	SF-6-06	SF-6-03A	SF-6-02
5	SF-5-16	SF-5-13A	SF-5-12	SF-5-10	SF-5-08	SF-5-06	SF-5-03A	SF-5-02
4	SF-3A-16	SF-3A-13A	SF-3A-12	SF-3A-10	SF-3A-08	SF-3A-06	SF-3A-03A	SF-3A-02
3	SF-3-16	SF-3-13A	SF-3-12	SF-3-10	SF-3-08	SF-3-06	SF-3-03A	SF-3-02
2	SF-2-16	SF-2-13A	SF-2-12	SF-2-10	SF-2-08	SF-2-06	SF-2-03A	SF-2-02
1	SF-1-16	SF-1-13A	SF-1-12	SF-1-10	SF-1-08	SF-1-06	SF-1-03A	SF-1-02
G			SF-G-02	SF-G-01				



1. Surau
2. Dewan serba-guna
3. Pusat komuniti
4. Unit kosong dicadangkan untuk tadika
5. Unit kosong dicadangkan untuk dobi
6. Pejabat pengurusan
7. Pondok pengawal
8. Taman permainan kanak-kanak

STRUKTUR	: Rangka struktur konkrit diperkukuh / dinding ricih
DINDING	: Dinding konkrit diperkukuh / batu-bata
BUMBUNG	: Bumbung dek logam / bumbung konkrit diperkukuh
KEMASAN SILING	: Lepaan skim plaster & cat / gentian plaster
KEMASAN LANTAI	: Jubin seramik
KEMASAN DINDING	
Dapur	: Jubin seramik kepada ketinggian 1500mm
Tandas	: Jubin seramik kepada ketinggian 1500mm
Lain-lain	: Lepaan skim plaster hingga ketinggian siling
PINTU	
Pintu masuk	: Pintu rintangan api
Lain-lain	: Pintu siram
TINGKAP	: Bingkai aluminium dengan kaca jernih / kabur
KELENGKAPAN SANITARI	
Dapur	: Mangkuk tunggal saliran tunggal singki aluminium
Tandas	: Mangkuk tandas duduk, kepala pancuran dan sinki
PEMASANGAN ELEKTRIK	
Punca kuasa lampu	: 11 nos.
Punca kuasa	: 12 nos.
Punca kuasa kipas	: 5 nos.
Sambungan telefon	: 1 no.
Punca TV	: 1 no.

Pemaju: RB Land Sdn Bhd (282137-P) • No. Lesen Pemaju: 6516-38/03-2020/0213 (L) • Tempoh Sah: 02/03/2018 - 01/03/2020 • No. Permit Iklan & Jualan: 6516-38/03-2020/0213 (P) • Tempoh Sah: 02/03/2018 - 01/03/2020 • Pegangan Tanah: Hak Milik Bebas • Bebanan Tanah: Tiada • Sekatan Kepentingan: Tiada • Tarikh Dijangka Siap: Mac 2021 • Pihak Berkuasa Yang Meluluskan: Majlis Perbandaran Seremban • Jumlah Unit: Rumah Apartmen 873kps – 242 units • Diskaun Bumiputra: 10% • No. Kelulusan Pelan Bangunan Kediaman: MPS.KB1-08/17 • Harga: 360,960 (Min) - 418,560 (Maks) • Jenis Rumah: Rumah Apartmen.

IKLAN INI TELAH DILULUSKAN OLEH JABATAN PERUMAHAN NEGARA